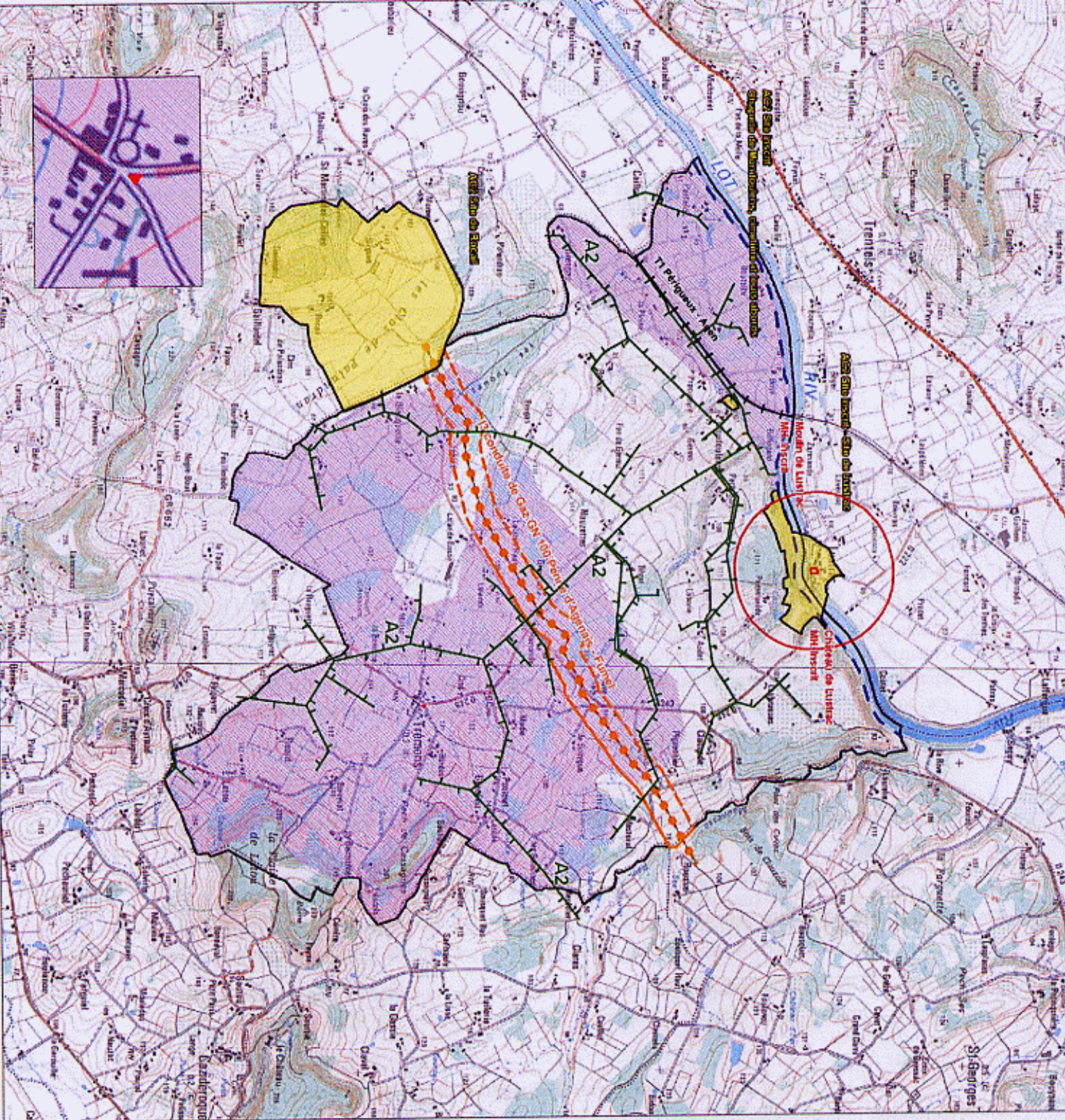
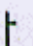






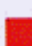


Carte communale

Commune de TREMONS
 Servitudes d'utilité publique
 Echelle : 1/25 000



LEGENDE

-  A2 - Servitudes attachées à l'établissement des canalisations souterraines d'irrigation
-  AC1 - Monument historique inscrit ou Classé et périmètre des 500 m
-  AC2 - Site inscrit
-  EL3 - Servitude de halage et de marchepied
-  I3 - Canalisation de gaz haute pression et zone de sécurité Gaz
-  T1 - Servitude relative aux chemins de fer
-  Plan de Prévention des Risques naturels prévisibles "Retrait définitif des sols argileux" approuvé le 21 décembre 2005
-  Servitude de visibilité (au carrefour de la RD 246 et de la voie communale - 15 m x 15 m)